

GUÍA PARA EXCAVAR SEGURO

1

Línea Blanca Área de Excavar



2

Llame 811 para Localizar



3

Espera a que se Marquen Todas las Utilidades

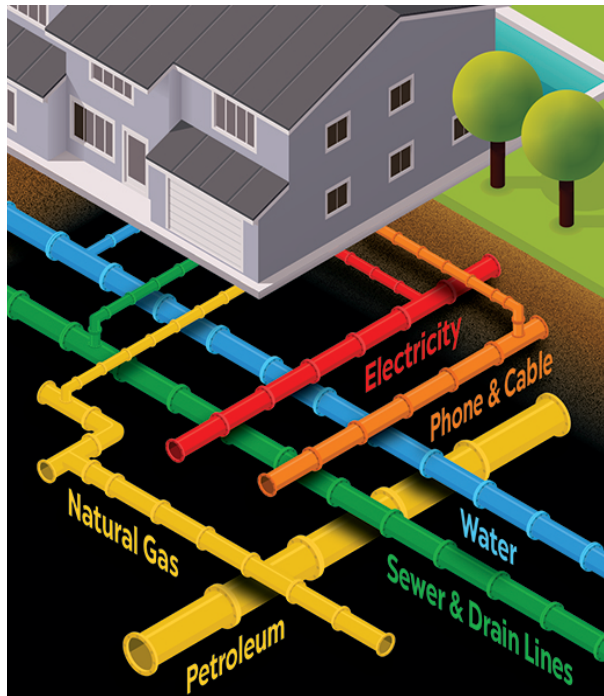


4

Excavar a salvo Usando probado Excavación Métodos



Para obtener más información sobre la excavación segura, consulte Mejores prácticas de CGA en commongroundalliance.com.



Los servicios públicos subterráneos están en todas partes.



Entérese de lo que hay enterrado. Llame al 811 antes de excavar.

ES GRATIS. ES FÁCIL. ES LA LEY.



MONTANA-DAKOTA

UTILITIES CO.

A Subsidiary of MDU Resources Group, Inc.

In the Community to Serve®

www.montana-dakota.com | 800-638-3278



MONTANA-DAKOTA

UTILITIES CO.

A Subsidiary of MDU Resources Group, Inc.

In the Community to Serve®

ESCAVAR SEGURO ALREDEDOR DE LOS SERVICIOS PÚBLICOS.



Entérese de lo que hay enterrado. Llame al 811 antes de excavar.

Protéjase a sí mismo, a sus compañeros de trabajo y al público.

ESCAVAR CON SEGURIDAD ES RESPONSABILIDAD COMPARTIDA

Montana-Dakota Utilities ofrece GRATIS contratistas/entrenamiento del excavador.

Contacte para preguntas o para programar GRATIS entrenamiento
awareness@mdu.com

Servicio al cliente/Emergencia: 800-638-3278

Obtenga más información y vea un horario de clases en www.montana-dakota.com/free-training.

Montana-Dakota Utilities se compromete para mantenerlo seguro reduciendo el daño de excavación a instalaciones subterráneas a través de la educación y la concienciación. Siempre llame **811** antes de escavar para obtener sus líneas de servicios públicos ubicados y escavar con seguridad utilizando métodos de excavación probados.

Por favor, consulte la ley de excavación de su estado para obtener más información.



SIGA ESTOS SENCILLOS PASOS

- Esbozar/marcar su sitio de excavación planeado en pintura blanca.
- Llame al 811 o visite www.Call811.com dos días de negocio hábiles antes de que planee cavar para tener líneas de servicios públicos subterráneas marcadas de forma gratuita.
- Si usted es un subcontratista, protéjase a sí mismo y a su empresa llamando al 811 para obtener un boleto de localización. El boleto del contratista general no se aplica a nadie excepto a ellos.
- Espere a que todas las empresas de servicios públicos que aparecen en el boleto marquen sus líneas de servicios públicos antes de escavar.
- Mantener las marcas de localización durante toda la vida útil del proyecto.
- Hay una zona de tolerancia a ambos lados de las marcas de localización. Profundice cuidadosamente dentro de la zona de tolerancia y determine la ubicación exacta de la utilidad antes de continuar.
- Utilice relleno aceptable (como arena o suciedad libre de rocas) y una compactación adecuada para evitar daños en las líneas de servicios públicos.
- Deje de escavar inmediatamente si encuentra gas natural sin marcar o líneas eléctricas y llame al 811 para que estén marcadas.
- Si hay una liberación de gas natural, salga de la zona y llame al 911. Luego, llama a Montana-Dakota y mantén a otros alejados del área.
- Nunca intente fijar una línea de gas eléctrico o natural dañada o intente restringir el flujo de gas de ninguna manera.
- Llame a Montana-Dakota para informar de todas las líneas de gas eléctrico o natural dañadas, incluso si no hay gas soplado. Los golpes menores y el daño envolver pueden ser peligrosos si no se reparan.

CÓDIGOS DE COLOR DE UTILIDAD

Todos los servicios públicos marcarán la ubicación y la ruta de sus instalaciones subterráneas utilizando los siguientes códigos:

BLANCO: Excavación Propuesta

ROSA: Marcación de Inspección Temporal

ROJO: Líneas de Transmisión Eléctricas

AMARILLO: Gas, Oil, Steam, Petroleum or Gaseous Materials

ORANGE: Gas, Vapor, Petroleo, Químicos

AZUL: Agua Potable

MORADO: Agua Regenerada

VERDE: Alcantarillas, Líneas de Drenaje